

PROGRAMME FESTIVAL 2026

**FESTIVAL INTERNATIONAL
DES ARTS EN LANGUE DES SIGNES
INTERNATIONAL FESTIVAL
OF ARTS IN SIGN LANGUAGE**

**12^{ÈME}
ÉDITION**



REIMS - FRANCE

2-5 JUILLET 2026

**SPECTACLE VIVANT - COMPÉTITION DE CINÉMA - CONFÉRENCES
EXPOSITIONS ARTISTIQUES - STANDS D'EXPOSITION - DEAF PARTY
LIVE PERFORMANCES - FILM COMPETITIONS - CONFERENCES
ART EXHIBITIONS - EXHIBITION BOOTHS - DEAF PARTY**

Programme Spectacles IN / Shows IN

(Veuillez noter que les horaires sont sujets à modification / Please note that schedules are subject to change)



Pass Festival



THE CANTERVILLE GHOST



Comédie 1

Jeudi / Thursday :

Durée / Duration : 1h15

Groupe Group A :
11:00 - 12:15

Groupe Group B :
15:00 - 16:15

Option / Optional



CÉRÉMONIE D'OUVERTURE
OPENING CEREMONY

Comédie 1

Jeudi / Thursday :

Durée / Duration : 1h15
18:15 - 19:30



THE LAST ONES



Comédie 1

Vendredi / Friday :

Durée / Duration : 55 min

Groupe Group A :
15:00 - 15:55

Groupe Group B :
11:00 - 11:55



THE FIFTH WALL



MIRA ZUCKERMANN
THE FIFTH WALL

Comédie 1

Session de dédicace du livre
de Mira Zuckerman /
Book signing with Mira Zuckerman

Vendredi / Friday :

Durée / Duration : 40 min

Groupe Group A :
16:00 - 16:40

Groupe Group B :
12:00 - 12:40



100 YEARS OF SLEEP



Comédie 1

Vendredi / Friday :

Durée / Duration : 1h

Groupe Group A :
13:30 - 14:30

Groupe Group B :
17:00 - 18:00



JE PREFERE REGARDER PAR
LA FENETRE



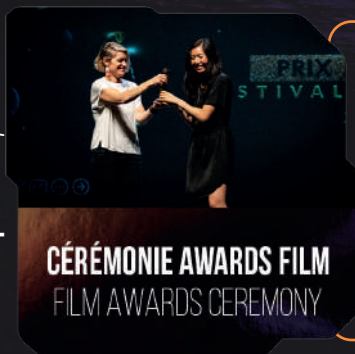
Comédie 1

Samedi / Saturday :

Durée / Duration : 1h05

Groupe Group A :
15:00 - 16:05

Groupe Group B :
13:00 - 14:05



CÉRÉMONIE AWARDS FILM
FILM AWARDS CEREMONY



Comédie 1

Samedi / Saturday :

Durée / Duration : 1h15
18:15 - 19:30



MERCURY RISING



Comédie 1

Dimanche / Sunday :

Durée / Duration : 1h

Groupe Group A :
12:00 - 13:00

Groupe Group B :
15:30 - 16:30

Option / Optional

Programme Spectacles OFF / Shows OFF

(Veuillez noter que les horaires sont sujets à modification / Please note that schedules are subject to change)



Pass Festival - Pass Village



Atelier

Jeudi / Thursday : 10:00 - 10:40 15:25 - 16:05	Samedi / Saturday : 09:10 - 09:50 14:35 - 15:15
Vendredi / Friday : 09:10 - 09:50 14:35 - 15:15	Dimanche / Sunday : 09:10 - 09:50 14:35 - 15:15

Atelier

Jeudi / Thursday : 11:00 - 11:40 16:25 - 17:05	Samedi / Saturday : 10:10 - 10:50 15:35 - 16:15
Vendredi / Friday : 10:10 - 10:50 15:35 - 16:15	Dimanche / Sunday : 10:10 - 10:50 15:35 - 16:15

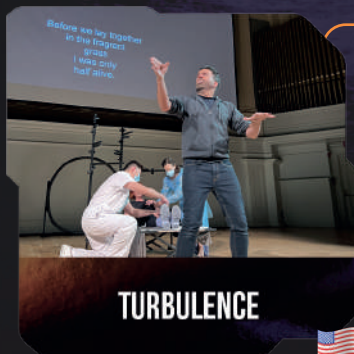


Atelier

Jeudi / Thursday : 12:00 - 12:45 17:25 - 18:10	Samedi / Saturday : 11:10 - 11:55 16:35 - 17:20
Vendredi / Friday : 11:10 - 11:55 16:35 - 17:20	Dimanche / Sunday : 11:10 - 11:55 16:35 - 17:20

Atelier

Jeudi / Thursday : 13:05 - 13:45 18:30 - 19:10	Samedi / Saturday : 12:15 - 12:55 19:00 - 19:40
Vendredi / Friday : 12:15 - 12:55 19:00 - 19:40	Dimanche / Sunday : 12:15 - 12:55 19:00 - 19:40



Atelier

Jeudi / Thursday : 14:05 - 15:05 19:30 - 20:30	Samedi / Saturday : 13:15 - 14:15 17:40 - 18:40 20:00 - 21:00
Vendredi / Friday : 13:15 - 14:15 17:40 - 18:40 20:00 - 21:00	Dimanche / Sunday : 13:15 - 14:15 17:40 - 18:40

Atelier

Jeudi / Thursday : 14:05 - 15:05 19:30 - 20:30	Samedi / Saturday : 13:15 - 14:15 17:40 - 18:40 20:00 - 21:00
Vendredi / Friday : 13:15 - 14:15 17:40 - 18:40 20:00 - 21:00	Dimanche / Sunday : 13:15 - 14:15 17:40 - 18:40

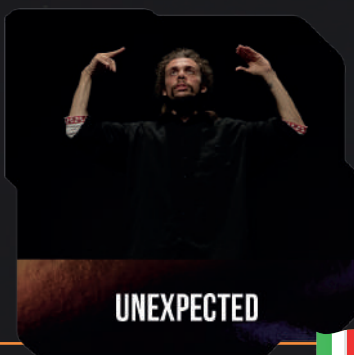
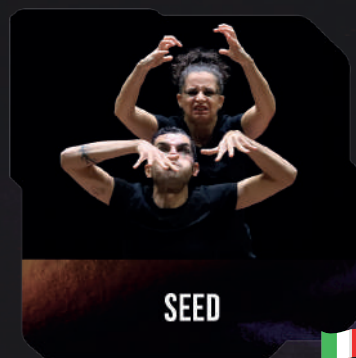


Programme Spectacles OFF Village / Shows OFF Village

(Veuillez noter que les horaires sont sujets à modification / Please note that schedules are subject to change)



Pass Festival - Pass Village



VV Group



Jedi / Thursday :

12:00 - 12:30

15:00 - 15:30

Samedi / Saturday :

12:00 - 12:30

15:00 - 15:30

Vendredi / Friday :

12:00 - 12:30

15:00 - 15:30

Dimanche / Sunday :

12:00 - 12:30

15:00 - 15:30

Programme Spectacles OFF Village / Shows OFF Village

(Veuillez noter que les horaires sont sujets à modification / Please note that schedules are subject to change)



Pass Festival - Pass Village



FOLLOW THE SIGNS



Village

Jeudi / Thursday : 12:40 - 12:50 15:40 - 15:50	Samedi / Saturday : 12:40 - 12:50 15:40 - 15:50
Vendredi / Friday : 12:40 - 12:50 15:40 - 15:50	Dimanche / Sunday : 12:40 - 12:50 15:40 - 15:50

Village

Jeudi / Thursday : 13:00 - 13:20 16:00 - 16:20	Samedi / Saturday : 13:00 - 13:20 16:00 - 16:20
Vendredi / Friday : 13:00 - 13:20 16:00 - 16:20	Dimanche / Sunday : 13:00 - 13:20 16:00 - 16:20



THE DEAF CLOWN MARA : THE FEMALE BODY



JAY' MAGICIEN



Village

Jeudi / Thursday : 13:30 - 13:50 16:30 - 16:50	Samedi / Saturday : 13:30 - 13:50 16:30 - 16:50
Vendredi / Friday : 13:30 - 13:50 16:30 - 16:50	Dimanche / Sunday : 13:30 - 13:50 16:30 - 16:50

Village

Jeudi / Thursday : 14:00 - 14:20 17:00 - 17:20	Samedi / Saturday : 14:00 - 14:20 17:00 - 17:20
Vendredi / Friday : 14:00 - 14:20 17:00 - 17:20	Dimanche / Sunday : 14:00 - 14:20 17:00 - 17:20



THE JOHN SMITH SHOW



FLOWTV



Village

Jeudi / Thursday : 14:30 - 14:50 17:30 - 17:50	Samedi / Saturday : 14:30 - 14:50 17:30 - 17:50
Vendredi / Friday : 14:30 - 14:50 17:30 - 17:50	Dimanche / Sunday : 14:30 - 14:50 17:30 - 17:50

Village

Tous les jours / every day



SCHOOL CART FOR SIGN LANGUAGE



Programme des conférences / Conferences Programme

(Veuillez noter que les horaires sont sujets à modification / Please note that schedules are subject to change)



Pass Festival - Pass Village



CONFÉRENCE D'OUVERTURE
OPENING CONFERENCE

Conference

Jeudi / Thursday :

Durée / Duration : 15 min

Horaire / Hour :

12:15 - 12:30



**EUGENICS THREAT, AI, AND
THE POWER OF DEAF ARTS**

Conference

Jeudi / Thursday :

Durée / Duration : 45 min

Horaire / Hour :

12:30 - 13:15



ART + BEING

Conference

Jeudi / Thursday :

Durée / Duration : 45 min

Horaire / Hour :

13:30 - 14:15



**BRINGING ART INTO POLITICS :
A DEAF-LED PERSPECTIVE**

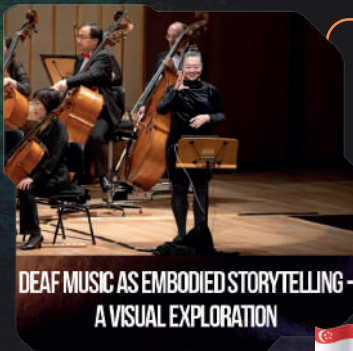
Conference

Jeudi / Thursday :

Durée / Duration : 45 min

Horaire / Hour :

14:30 - 15:15



**DEAF MUSIC AS EMBODIED STORYTELLING -
A VISUAL EXPLORATION**

Conference

Jeudi / Thursday :

Durée / Duration : 45 min

Horaire / Hour :

15:30 - 16:15



MUSIC IS MY LIFE

Conference

Jeudi / Thursday :

Durée / Duration : 45 min

Horaire / Hour :

16:30 - 17:15



**MIRA ZUCKERMANN : BUILDING
A THEATRE**

Conference

Vendredi / Friday :

Durée / Duration : 45 min

Horaire / Hour :

11:00 - 11:45



**ON THE EDGE : THEATRE BEYOND
THE WRITTEN SCRIPT**

Conference

Vendredi / Friday :

Durée / Duration : 45 min

Horaire / Hour :

12:00 - 12:45



**SIGN LANGUAGE ARTS: IDENTITY,
COLLABORATION, AND SHAPING THE FUTURE**

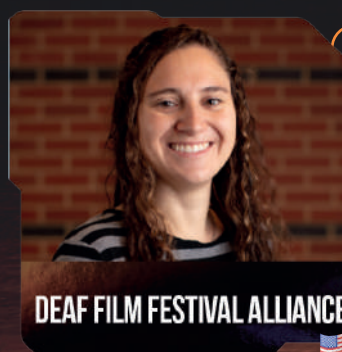
Conference

Vendredi / Friday :

Durée / Duration : 45 min

Horaire / Hour :

13:00 - 13:45



DEAF FILM FESTIVAL ALLIANCE

Conference

Vendredi / Friday :

Durée / Duration : 45 min

Horaire / Hour :

14:00 - 14:45

Programme des conférences / Conferences Programme

(Veuillez noter que les horaires sont sujets à modification / Please note that schedules are subject to change)



Pass Festival - Pass Village



FROM AN IDEA TO A FILM



Conference

Vendredi / Friday :

Durée / Duration : 45min

Horaire / Hour :
15:00 - 15:45



'TAKING DEAF CREATIVES'
FILMS TO THE NEXT LEVEL'



Conference

Vendredi / Friday :

Durée / Duration : 45min

Horaire / Hour :
16:00 - 16:45

Deaffest



www.deaffest.co.uk



DO NOT TRANSLATE MY GAZE - SIGN
LANGUAGE AS A CINEMATIC LANGUAGE



Conference

Vendredi / Friday :

Durée / Duration : 45 min

Horaire / Hour :
17:00 - 17:45



EMPOWERING THE NEXT
GENERATION OF DEAF TALENT



Conference

Vendredi / Friday :

Durée / Duration : 30 min

Horaire / Hour :
18:00 - 18:30

lumo tv



DEAF CULTURE IS A HUMAN
RIGHT



Conference

Samedi / Saturday :

Durée / Duration : 45 min

Horaire / Hour :
11:00 - 11:45



OUR WORLD FLAG :
FOR WHOM ? WHY ?



Conference

Samedi / Saturday :

Durée / Duration : 45 min

Horaire / Hour :
12:00 - 12:45



SLEEPWALKING INTO EXTINCTION ?
ARTIVISM AS RESISTANCE



Conference

Samedi / Saturday :

Durée / Duration : 45 min

Horaire / Hour :
13:00 - 13:45



FROM MARGIN TO MAINSTREAM : THE
EDINBURGH DEAF FESTIVAL MODEL

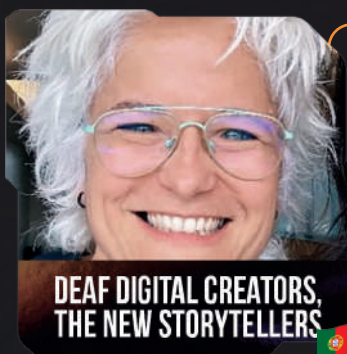


Conference

Samedi / Saturday :

Durée / Duration : 45 min

Horaire / Hour :
14:00 - 14:45



DEAF DIGITAL CREATORS,
THE NEW STORYTELLERS



Conference

Samedi / Saturday :

Durée / Duration : 45 min

Horaire / Hour :
15:00 - 15:45



CAN THE GLOBAL SIGNING ECOSYSTEM
THRIVE WITHOUT THE CLIN D'OUIL FESTIVAL?



Conference

Samedi / Saturday :

Durée / Duration : 45 min

Horaire / Hour :
16:00 - 16:45

Programme Cinema

(Veuillez noter que les horaires sont sujets à modification / Please note that schedules are subject to change)



Pass Festival

Part 1

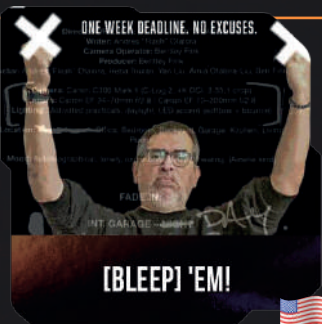
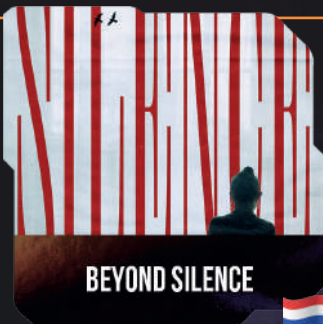
Comédie 3

Jedi / Thursday :
09:15 - 10:16

Vendredi / Friday :
09:15 - 10:16 / 17:00 - 18:01

Samedi / Saturday :
09:15 - 10:16

Dimanche / Sunday :
09:15 - 10:16



Part 2

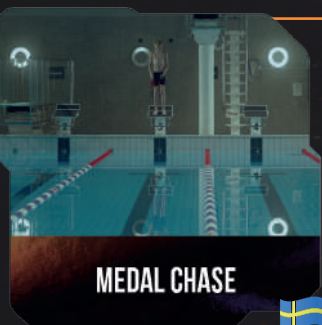
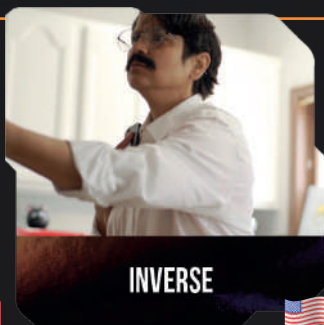
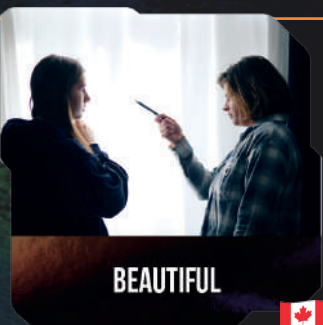
Comédie 3

Jedi / Thursday :
10:25 - 11:52

Vendredi / Friday :
10:25 - 11:52

Samedi / Saturday :
10:25 - 11:52 / 19:20 - 20:47

Dimanche / Sunday :
10:25 - 11:52



Part 3

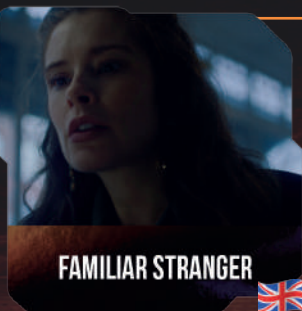
Comédie 3

Jedi / Thursday :
12:00 - 13:21 / 17:55 - 19:16

Vendredi / Friday :
12:00 - 13:21

Samedi / Saturday :
12:00 - 13:21

Dimanche / Sunday :
12:00 - 13:21



Programme Cinema

(Veuillez noter que les horaires sont sujets à modification / Please note that schedules are subject to change)



Pass Festival

Part 4

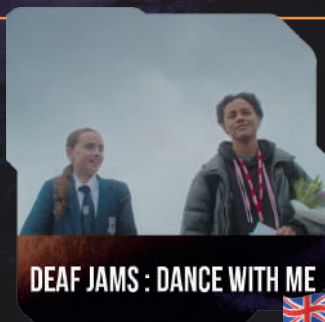
Comédie 3

Jeudi / Thursday :
13:30 - 14:25

Vendredi / Friday :
13:30 - 14:25

Samedi / Saturday :
13:30 - 14:25

Dimanche / Sunday :
13:30 - 14:25



Part 5

Comédie 3

Jeudi / Thursday :
14:35 - 15:31

Vendredi / Friday :
14:35 - 15:31

Samedi / Saturday :
14:35 - 15:31

Dimanche / Sunday :
14:35 - 15:31



Programme Cinema

(Veuillez noter que les horaires sont sujets à modification / Please note that schedules are subject to change)



Pass Festival



MARSHA'S STORY



Comédie 2

Jeudi / Thursday :
09:20 - 10:29
Vendredi / Friday :
09:20 - 10:29
Dimanche / Sunday :
13:10 - 14:19



SHINJI :
LISTENING WITH THE HEART



Comédie 2

Jeudi / Thursday :
10:50 - 12:00
Vendredi / Friday :
10:45 - 11:55

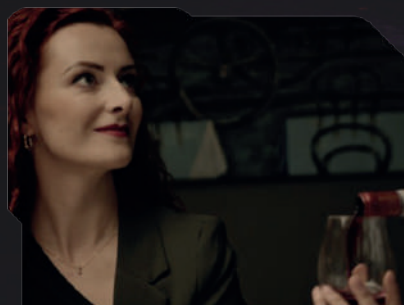


MILANO



Comédie 2

Jeudi / Thursday :
12:20 - 13:40
Vendredi / Friday :
12:10 - 13:30
Samedi / Saturday :
17:10 - 18:30



SALT & PEPPER



Comédie 2

Jeudi / Thursday :
14:00 - 15:20
Vendredi / Friday :
13:45 - 15:05
Samedi / Saturday :
15:30 - 16:50



LACRIMOSA



Comédie 2

Jeudi / Thursday :
15:40 - 17:00
Vendredi / Friday :
15:20 - 16:40



GARY MALKOWSKI : A DEAF
LEGACY IN ONTARIO



Jeudi / Thursday :
19:30 - 20:51

Comédie 3

17:20 - 18:41

Comédie 2



QUE PEUT ON Y FAIRE ?



Comédie 3

Jeudi / Thursday :
15:40 - 16:40
Vendredi / Friday :
15:40 - 16:40
Samedi / Saturday :
15:40 - 16:40
Dimanche / Sunday :
15:40 - 16:40



PASSENGERS



Comédie 3

Jeudi / Thursday :
16:50 - 17:46
Vendredi / Friday :
16:50 - 17:46
Samedi / Saturday :
16:50 - 17:46

Programme Cinema

(Veuillez noter que les horaires sont sujets à modification / Please note that schedules are subject to change)



Pass Festival



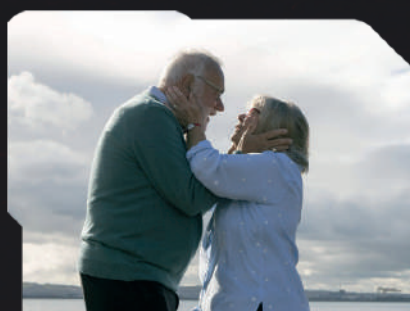
THE WAY WE MOVE



Comédie 2

Samedi / Saturday :
09:20 - 10:55

Dimanche / Sunday :
09:20 - 10:55



A QUIET LOVE



Comédie 2

Samedi / Saturday :
11:15 - 12:50

Dimanche / Sunday :
11:15 - 12:50



NOT ALONE ANYMORE



Comédie 2

Samedi / Saturday :
13:10 - 15:10

Dimanche / Sunday :
14:40 - 16:40



Suivi d'un échange
avec la réalisatrice
Sho Stern /
Q/A with director
Sho Stern to follow

Comédie 2

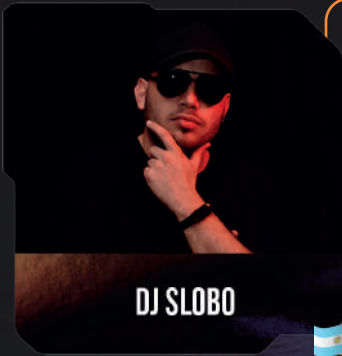
Programme Deaf Party

(Veuillez noter que les horaires sont sujets à modification / Please note that schedules are subject to change)



Pass Festival - Pass Village - Pass Deaf Party

Village



DJ SLOBO

Jeudi / Thursday :
19:00 - 20:30
Vendredi / Friday :
23:30 - 00:25
Samedi / Saturday :
19:00 - 20:15



Village



THE ELEMENTS

Jeudi / Thursday :
20:30 - 20:35 / 21:55 - 22:00
23:40 - 23:45
Vendredi / Friday :
20:10 - 20:15 / 23:10 - 23:15
00:25 - 00:30
Samedi / Saturday :
20:45 - 20:50 / 21:55 - 22:00
00:40 - 00:45



Village



DJ ALOSS

Jeudi / Thursday :
20:45 - 21:50
Vendredi / Friday :
20:30 - 21:15
22:15 - 23:10
Samedi / Saturday :
23:30 - 00:15
Dimanche / Sunday :
18:00 - 19:15



Village



NUVIS

Jeudi / Thursday :
22:00 - 22:15
Vendredi / Friday :
22:00 - 22:15
Samedi / Saturday :
22:00 - 22:15



Village



POSTER KIDS BY
ORANGEPOSTER PRODUCTIONS

Jeudi / Thursday :
22:15 - 22:30
Vendredi / Friday :
20:15 - 20:30
23:15 - 23:30
Samedi / Saturday :
20:15 - 20:30
Dimanche / Sunday :
19:30 - 19:45



Village

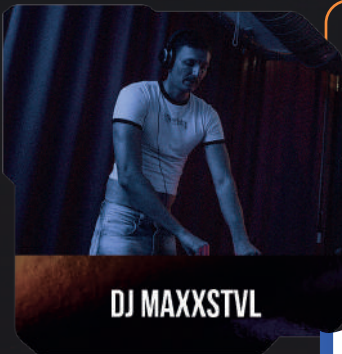


FILA DEL FIA

Jeudi / Thursday :
22:30 - 22:45
Vendredi / Friday :
21:30 - 21:45
Samedi / Saturday :
20:30 - 20:45
Dimanche / Sunday :
19:15 - 19:30



Village

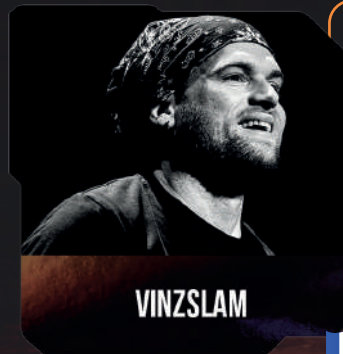


DJ MAXXSTVL

Jeudi / Thursday :
22:45 - 23:35
Vendredi / Friday :
19:00 - 20:10
Samedi / Saturday :
20:55 - 21:55
Dimanche / Sunday :
19:45 - 20:45



Village



VINZSLAM

Jeudi / Thursday :
23:45 - 00:00
Vendredi / Friday :
21:45 - 22:00
00:45 - 01:00
Samedi / Saturday :
00:15 - 00:40
Dimanche / Sunday :
20:45 - 21:00

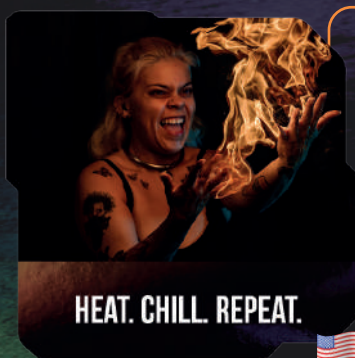


Programme Deaf Party

(Veuillez noter que les horaires sont sujets à modification / Please note that schedules are subject to change)



Pass Festival - Pass Village - Pass Deaf Party



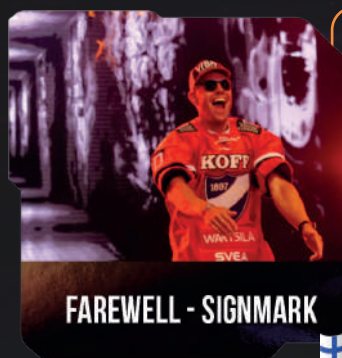
Village

Jeudi / Thursday :
00:00 - 00:15

Vendredi / Friday :
21:15 - 21:30
00:30 - 00:45

Samedi / Saturday :
00:45 - 01:15

Dimanche / Sunday :
21:00 - 21:15



Village

Samedi / Saturday :
22:15 - 23:30



Village

Part 1

Vendredi / Friday :
01:00 - 02:00

Part Final

Samedi / Saturday :
01:15 - 02:15